

～児童館利用について～

開館時間	閉館日
月曜日～土曜日 午前 9:30 ～午後 6:00	日曜日・祝日・年末年始 ★5/5 こどもの日は除く
対象者	ランチタイム
乳幼児親子・園児親子 小学生・中学生・高校生	午前 12:00 ～午後 1:00 ★お弁当を持ってくると館内で食べられます。

☆玉姫児童館では、いつでも乳幼児さんの身長・体重を計測できます♪お気軽に職員にお声がけください♪

公式LINE 友だち募集中!

毎月スマホにおたよりをお届けします!他にも行事案内や活動の様子など様々な情報を配信♪



玉姫児童館
LINE ID
@574gdjtd

お友だち登録してね!

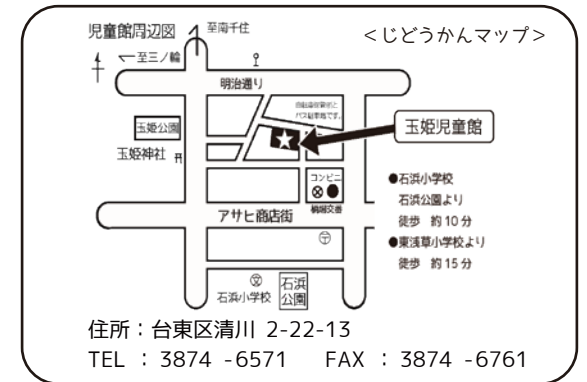


台東区社会福祉事業団
ホームページ



令和6年度

幼児・園児タイム通信



児童館が大切にしている4つの場

幼児・園児タイムは親子の出会いと

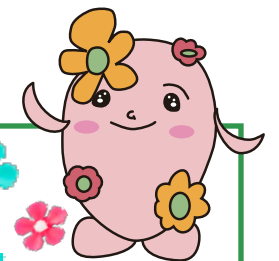
居場所を応援します!

児童館では、乳幼児親子で楽しめる遊びや季節の行事を行うほか、歌あそびや音楽に合わせた体操など、楽しく過ごす交流の場「幼児・園児タイム」を行っています。

ミニミニ幼児タイム

時間: 11:40 ~ 12:00

幼児タイム(水曜日)以外の日も毎日、体操や読み聞かせを行っています♪また、遊戯室ではすべり台やボールプール等を用意しています。ぜひ、遊びに来てね♪



♪児童館は、月～土 9:30～6:00まで遊べます。

いつでも気軽に遊びに来てくださいね♪